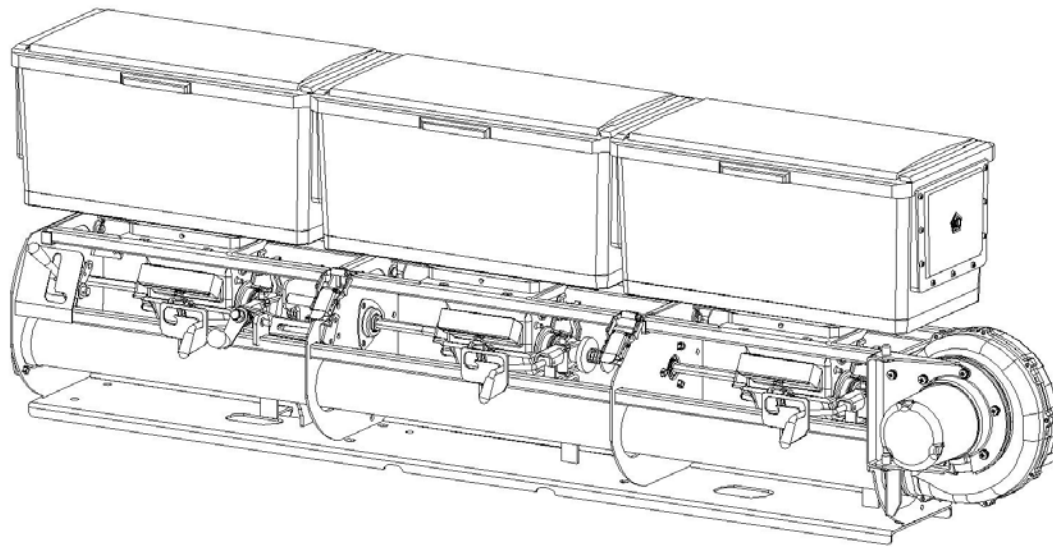


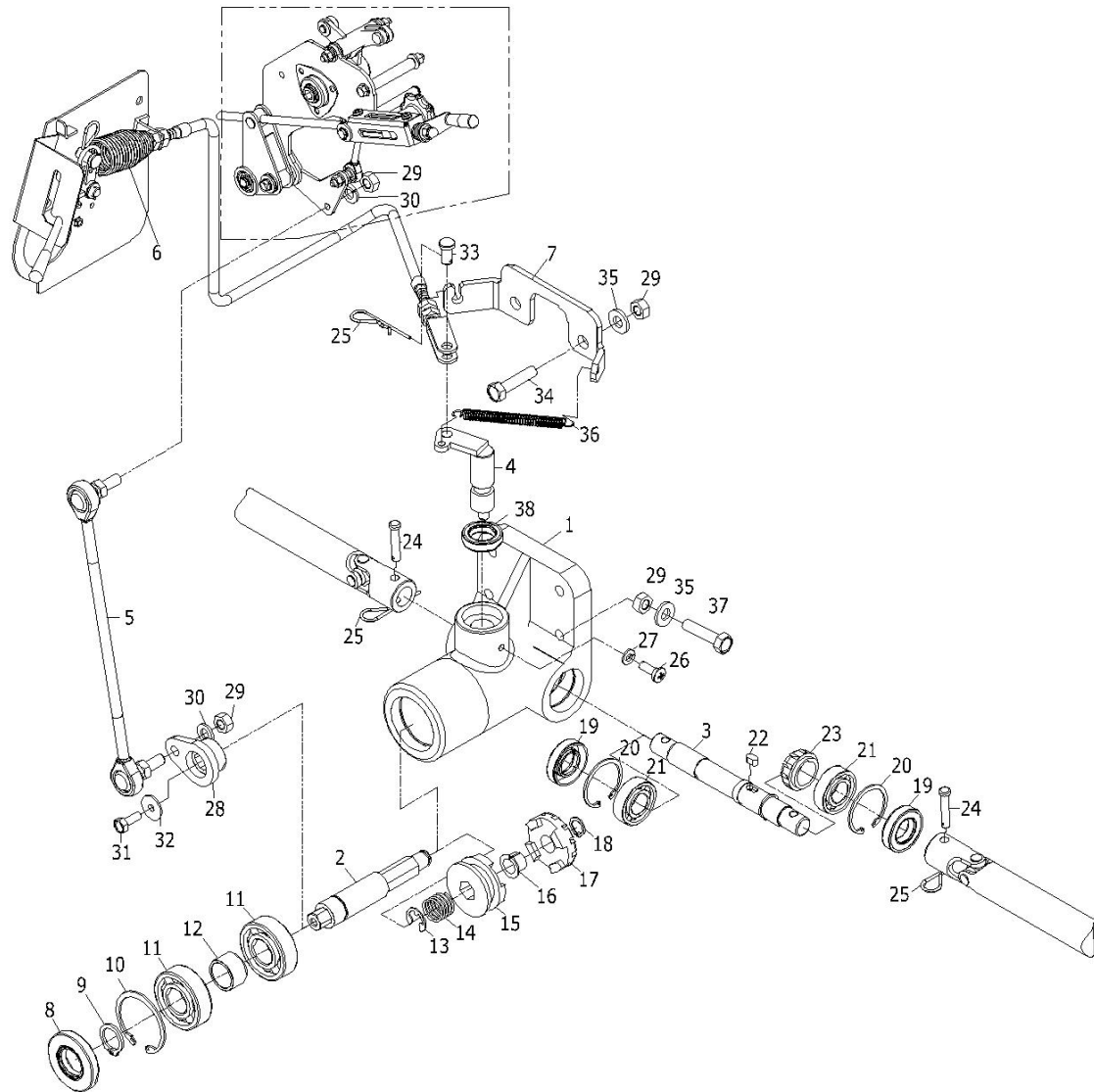
호산 측조시비기 부품명세서



차 례

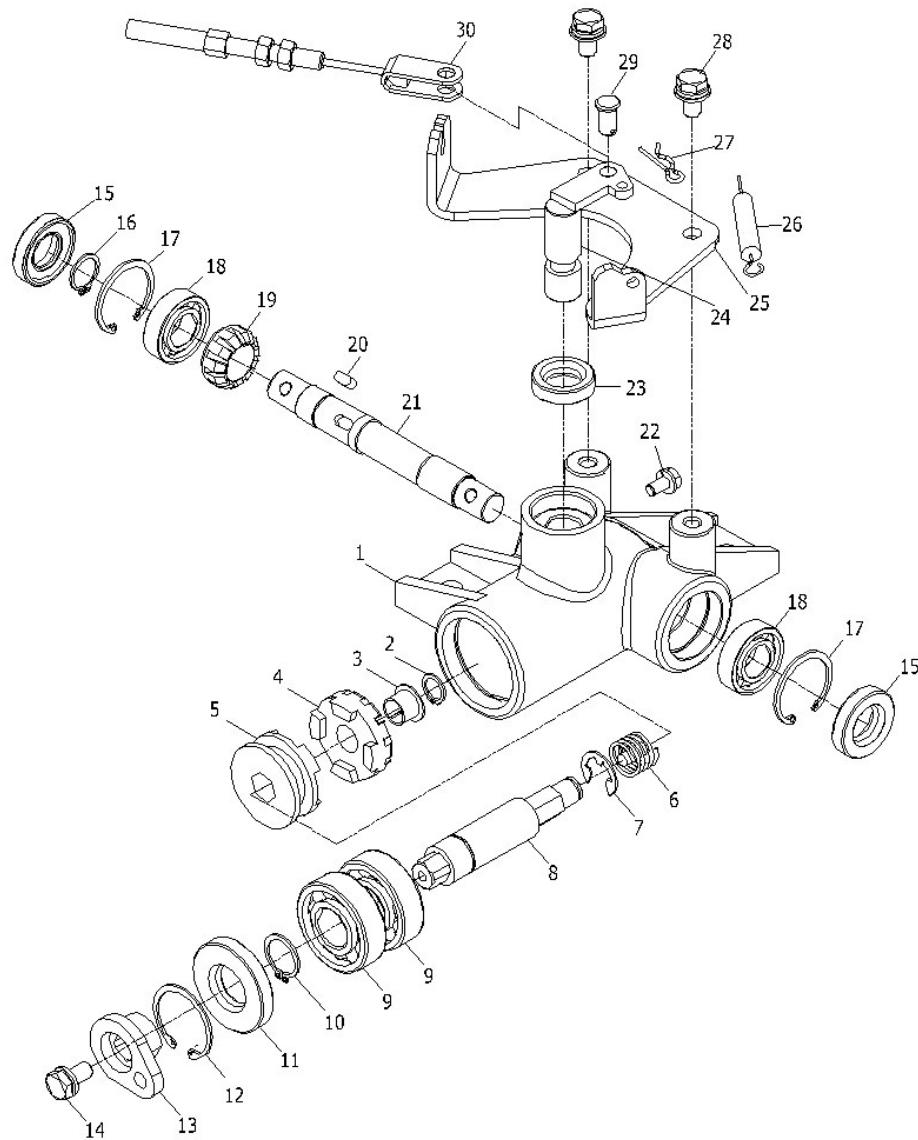
PART	PAGE
1.P.T.O.구동부	페이지에 맞게 작성요청
2.프레임,요크구동부조합	
3.시비롤케이스조합	
4.비료 호퍼통조합	
5.송풍기 및 송풍관	
6.배출라인	
7.전장품 계통도	
8.부대품	

1-1. P.T.O. 구동부(단독취부대A형)



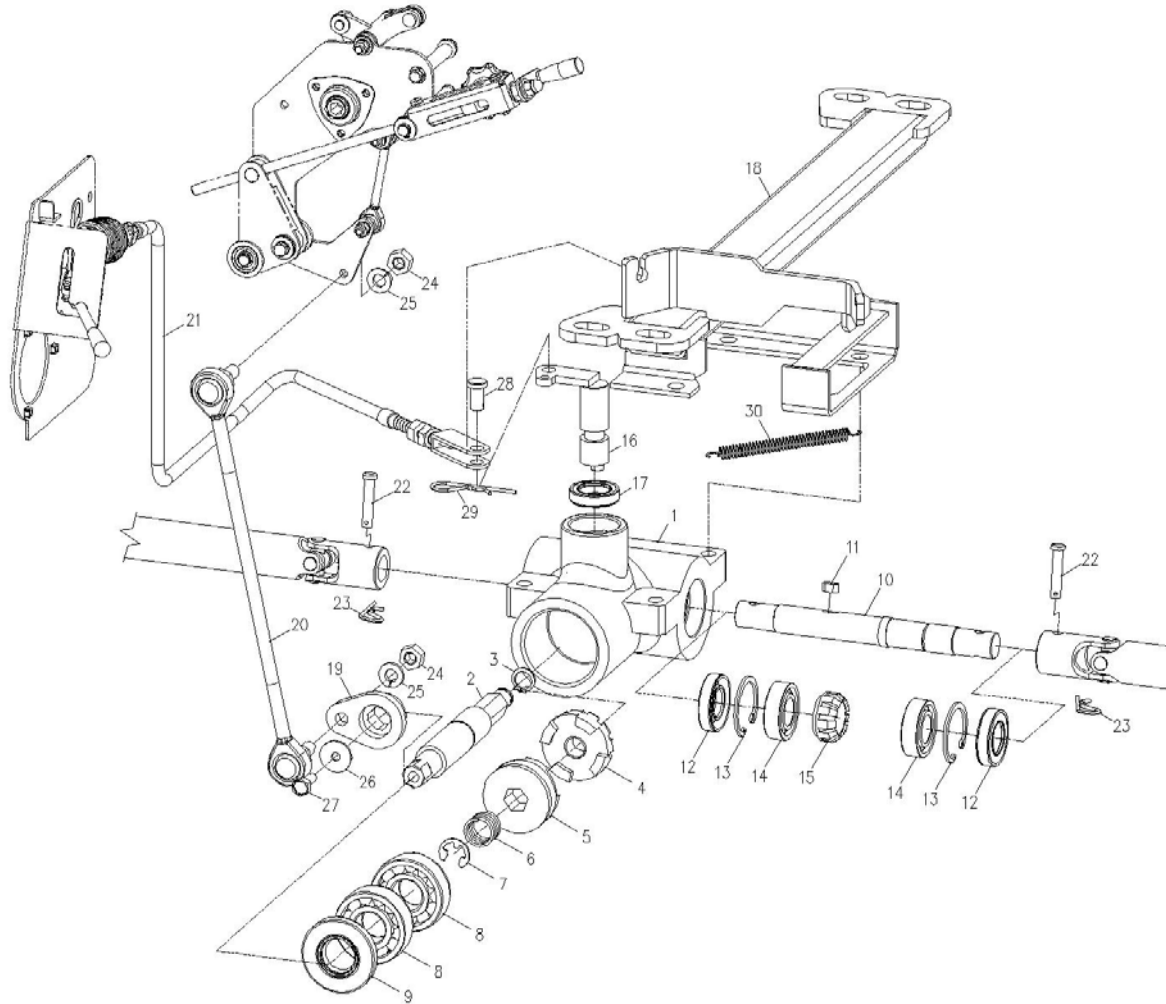
번호	품번	품명	수량
1	HTD60030201A	P.T.O.케이스	1
2	HTD60030203A	구동축	1
3	HTD60030202A	연결축	1
4	HTA60030207A	입절 가이드봉	1
5	HTD60030701A	연결로드(대)조합	1
6	HTA60030601A	PTO클러치와이어	1
7	HTA60040503A	와이어잡이	1
8	204708	오일씰	1
9	Ø20	C형 스냅링(축용)	1
10	Ø47	C형 스냅링(하우징용)	1
11	6204ZZ	베어링	2
12	HTD60030211A	베어링간격칼라	1
13	Ø12	E형 스냅링(축용)	1
14	HTA60030501A	PTO연결(압축코일)스프링	1
15	HTA60030206A	도그기어	1
16	1210DUF	드라이부시(플랜지형)	1
17	HTA60030205A	피니언	1
18	Ø12	C형 스냅링(축용)	1
19	173508	오일씰	2
20	Ø35	C형 스냅링(하우징용)	2
21	6003ZZ	베어링	1
22	22551-050102	평행키(양쪽동근형)	1
23	HTA60030204A	베벨기어	1
24	HTD60030101A	유니버설조인트(핀)	2
25	Ø6	빠짐방지R핀	3
26	M6*16	육각볼트	1
27	M6	평와셔	1
28	HTA60030204A	구동회전판 조합	1
29	M8	육각너트	6
30	M8	스프링와셔	1
31	M8*20	육각볼트	1
32	M8	평와셔(대형)	1
33	Ø8*16	두부핀	1
34	M8*45	육각볼트	2
35	M8	평와셔	4
36	HTA60030502A	인장코일스프링	1
37	M8*40	육각볼트	2

1-2. P.T.O. 구동부(단독취부대B형)



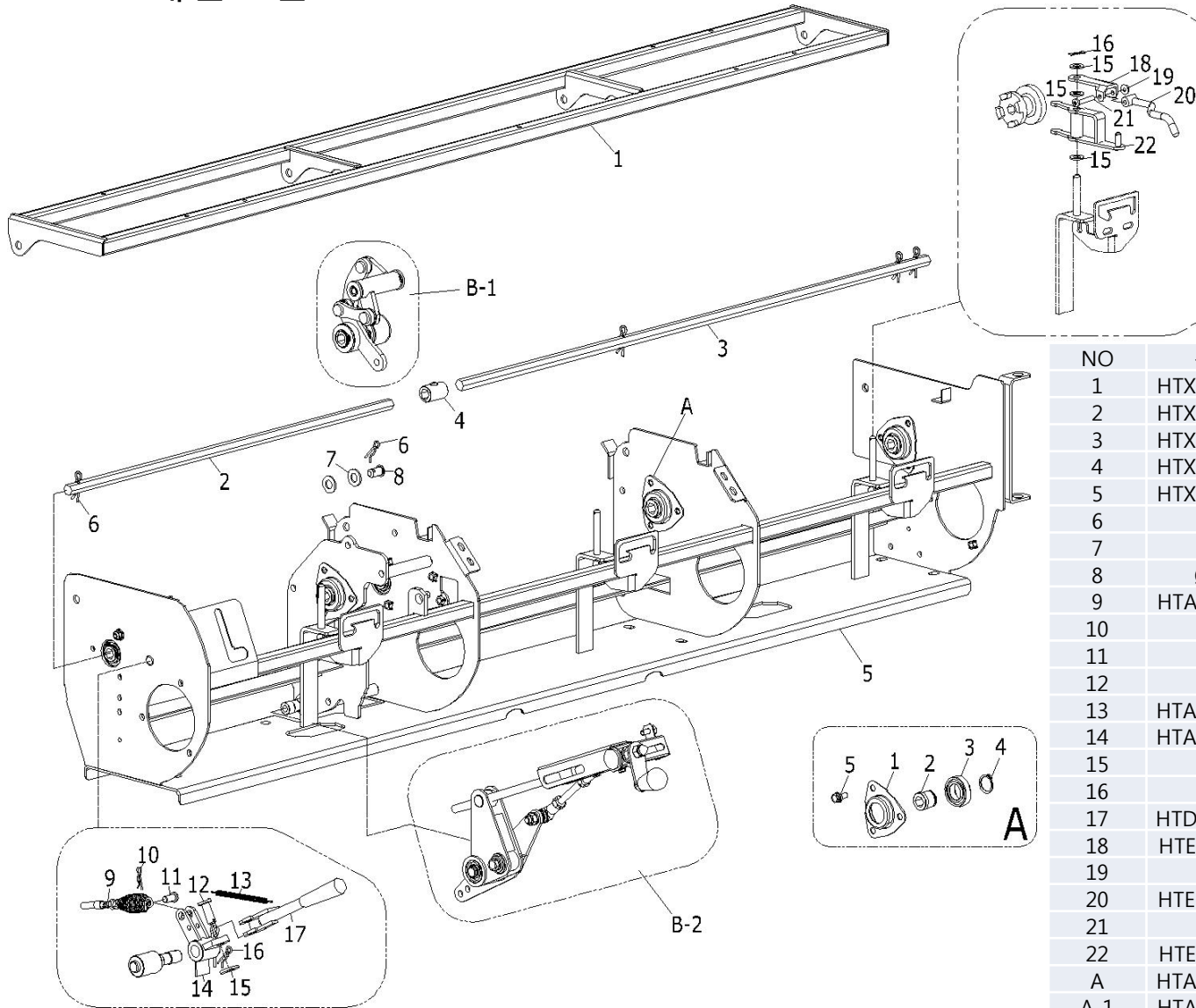
NO	품번	품명	수량
1	HTD60030201B	P.T.O. 케이스	1
2	Ø17	C형 스프링(축용)	1
3	1210F	드라이 부시	1
4	HTA60030205A	피니언	1
5	HTA60030206A	도그기어	1
6	HTA60030501A	압축 스프링	1
7	Ø12	E형 스프링(축용)	1
8	HDE60030301A	구동축	1
9	6204ZZ	베어링	2
10	Ø20	C형 스프링	1
11	204708	오일씰	1
12	Ø47	C형 스프링(하우징용)	1
13	HTE60030204A	구동회전판 조합	1
14	M8 * 16	육각볼트	1
15	173508	오일씰	2
16	Ø17	C형 스프링(축용)	1
17	Ø35	C형 스프링(하우징용)	2
18	6003ZZ	베어링	2
19	HTA60030204A	베벨기어	1
20	5*5*8	키	1
21	HDE60030201A	연결축	1
22	M6 * 16	육각볼트	1
23	173008	오일씰	1
24	HTA60030207A	입절가이드봉 조합	1
25	HTD60030200C	와이어잡이	1
26	HTA60030502A	인장코일 스프링	1
27	Ø8	R핀	1
28	M8 * 20	육각볼트	1
29	Ø8 * 16	두부핀	1
30	HTA60030601B	P.T.O.클러치와이어	1

1-3. P.T.O. 구동부(보조 취부대형)



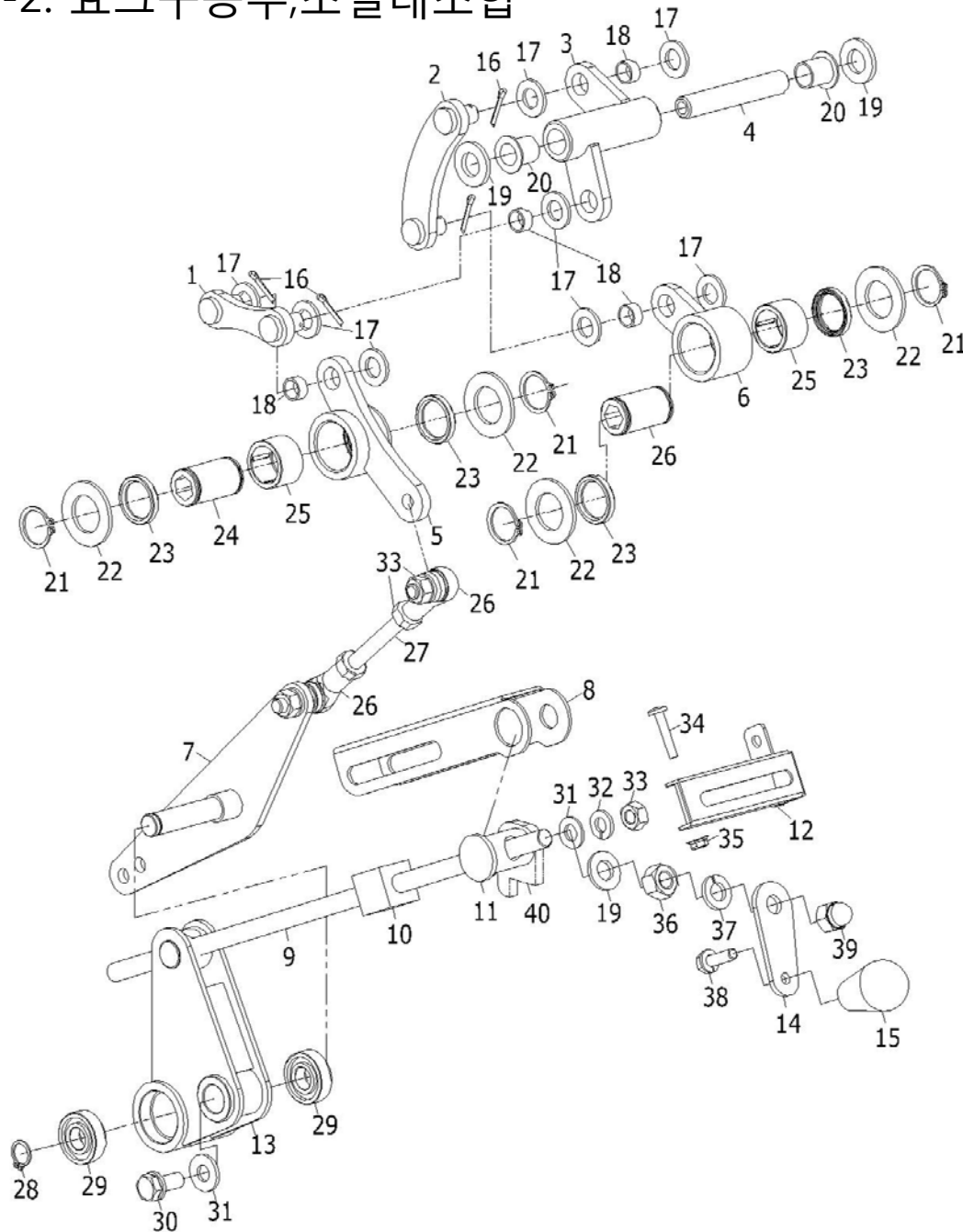
번호	품번	품명	수량
1	HTY60030201A	P.T.O케이스	1
2	HTY60030202A	구동축	1
3	Ø17	C형 스프링(축용)	1
4	HTA60030205A	피니언	1
5	HTA60030206A	도그기어	1
6	HTA60030501A	압축스프링	1
7	Ø12	E형 스프링(축용)	1
8	6204ZZ	볼 베어링	2
9	204708	오일씰	1
10	HTY60030203A	연결축	1
11	2255-1050102	평행키(양쪽등근형)	1
12	173508	오일씰	2
13	Ø35	C형 스프링(하우징용)	2
14	6003ZZ	볼베어링	2
15	HTA60030204A	베벨기어	1
16	HTA60030207A	입절가이드봉 조합	1
17	173008	오일씰	1
18	HTY60030300A	기어케이스 취부대	1
19	HTA60030209A	구동회전판 조합	1
20	HTY60030701A	연결로드(대)조합	1
21	HTA60030601A	PTO클러치와이어	1
22	HTY60030102A	유니버설조인트(핀)	1
23	Ø6	빠짐방지R핀	1
24	M8	육각볼트	1
25	M8	스프링와셔	1
26	M8	평와셔	1
27	M8*20	육각볼트	1
28	Ø8*16	두부핀	1
29	Ø8	빠짐방지R핀	1
30	HTA60030502A	인장코일 스프링	1

2-1. 프레임조합



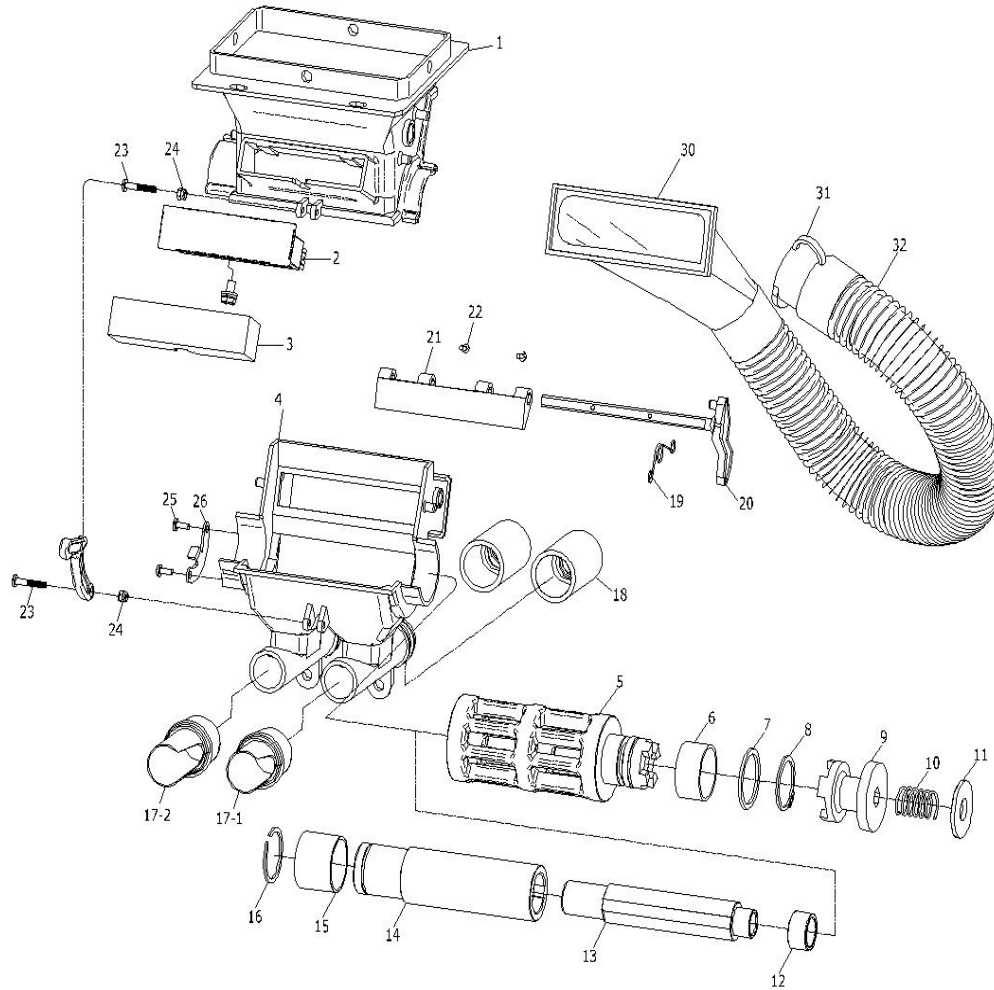
NO	품 번	품 명	수량
1	HTX60202000A	상프레임조합	1
2	HTX60504201A	육각축R	1
3	HTX60504202A	육각축L	1
4	HTX60301003A	육각축이음보스	1
5	HTX60201000A	하프레임조합	1
6	Ø10	R핀	9
7	M10	평와셔	8
8	Ø10*18	두부핀	4
9	HTA60030601B	클러치와이어	1
10	Ø6	R핀	1
11	Ø6*16	두부핀	1
12	Ø8*22	두부핀	1
13	HTA60041305A	변속클러치레버스프링	1
14	HTA60041300A	P.T.O.작동판조합	1
15	M8	평와셔	10
16	Ø8	R핀	4
17	HTD60041400A	P.T.O.레버조합	1
18	HTE60041608B	수동절환레버-상	3
19	M6	플랜지너트	3
20	HTE60041703A	수동절환레버	3
21	M6*30	육각볼트	3
22	HTE60041600B	자동절환레버조합	3
A	HTA60040800A	베어링케이스조합	5
A-1	HTA60040801B	베어링케이스	5
A-2	HTA60040803A	육각축보스	5
A-3	6904-2RS	베어링	5
A-4	Ø20(SUS)	C형 축용 스냅링	5
A-5	M6*16	와셔조립 육각볼트	25
B-1		요크구동부조합	1
B-2	HTX60306000A	조절대조합	1

2-2. 요크구동부,조절대조합



NO	품 번	품 명	수량
1	HTA60042100A	연결판A조합	1
2	HTA60042200A	연결판B조합	1
3	HTA60042300A	로드연결판C조합	1
4	HTX60303020B	로드연결판C작동축	1
5	HTA60041800A	로드연결판B조합	1
6	HTA60041900A	요크연결판조합	1
7	HTX60041700A	로드연결판A조합	1
8	HTX60306010A	시비량조절판	1
9	M10*350(SUS)	전산볼트	1
10	HTX60306090A	시비량눈금 조절봉	1
11	HTX60306080A	시비량조절나사 고정축	1
12	HTX60306200A	단수입력판조합	1
13	HTA60041600A	조절대조합	1
14	HTA60042504A	조절손잡이 회전판	1
15	TG삼각노브	조절레버 손잡이	1
16	Ø2*16	분할핀	4
17	M10(흑색)	평와셔	8
18	DU1006	드라이부시	4
19	1227T1.5(SUS)	평와셔	2
20	DUF1525	드라이부시	2
21	Ø20(SUS)	C형 축용 스냅링	4
22	2134*T2.3	평와셔	4
23	VC202604	오일씰	4
24	HTA60042000A	육각축부시	2
25	HF2016	클러치베어링	2
26	ZBL 8R(M8)	볼조인트베어링	2
27	M8*80(SUS)	전산볼트	1
28	Ø12	C형 축용 스냅링	1
29	6001-2RS	베어링	2
30	M8*16	육각볼트	1
31	M8	평와셔	2
32	M8	스프링와셔	2
33	M8	육각너트	3
34	M6*25	육각볼트	1
35	M6	플랜지너트	1
36	M10	육각너트	1
37	M10	스프링와셔	1
38	M6*30	육각볼트	1
39	M10	캡너트	1
40	HTX60306030A	조절나사지대C	1

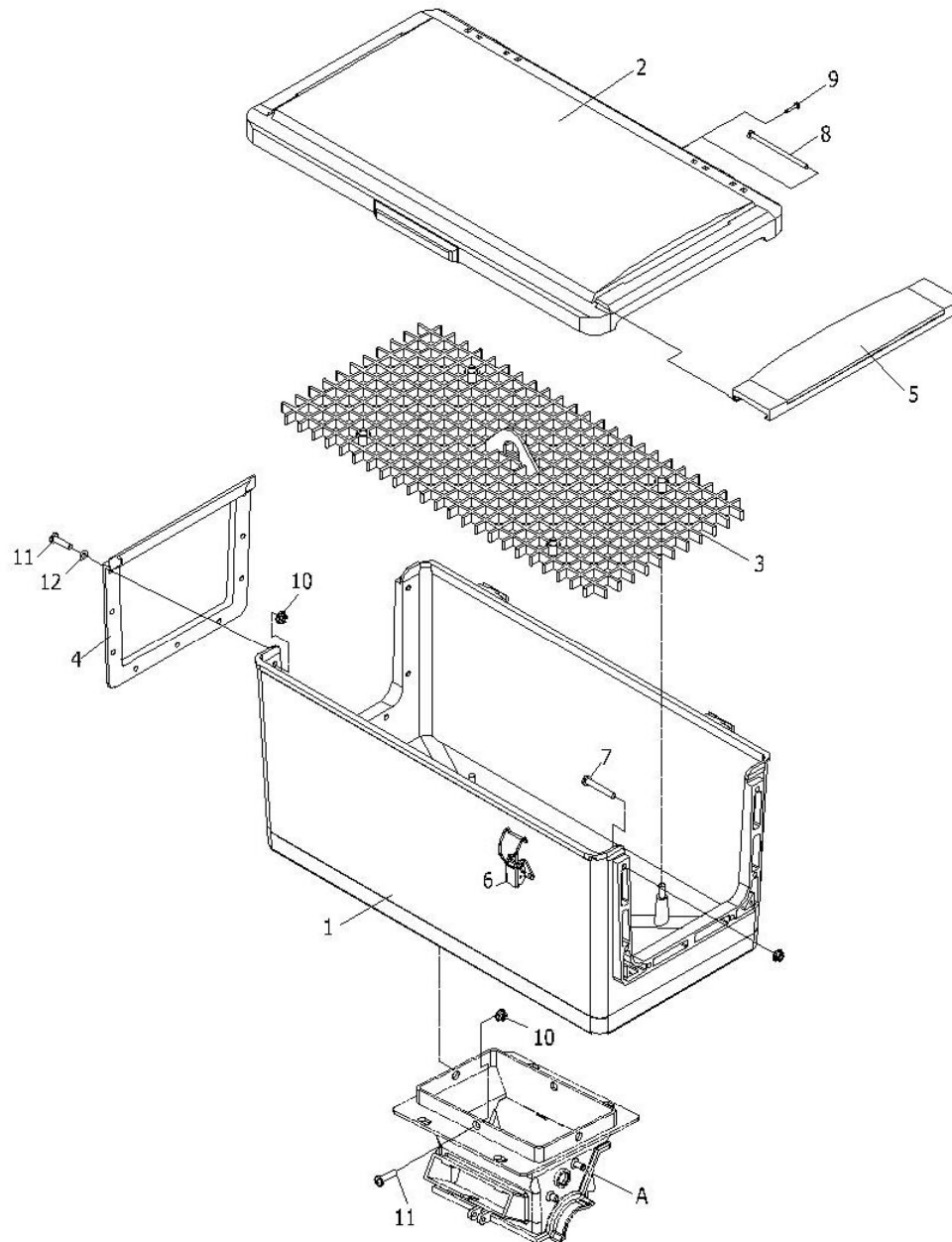
3. 시비롤케이스 조합



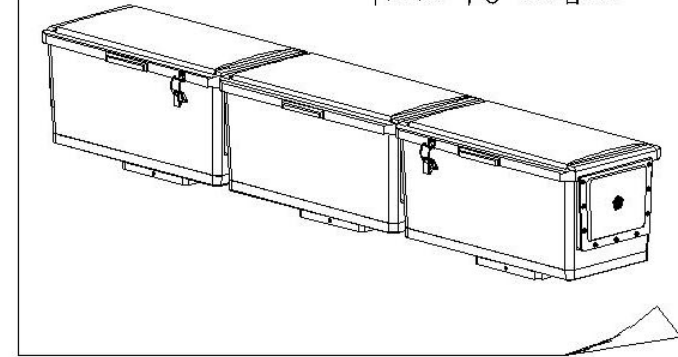
NO`	품번	품명	수량
1	HTX60401010A	시비롤케이스 상	3
2	HTA60050405A	브러쉬 상	3
3	HTA60050409A	브러쉬 커버	3
4	HTX60402010A	시비롤케이스 하	3
5	HTX60403030A	시비롤 외륜	3
6	HTX60403031A	베어링(중)	3
7	3542T2	평와셔	3
8	Ø35	C형 스냅링(축용)	3
9	HTA60050601A	조정지 클러치(도그기어)	3
10	HTA60043100A	조클러치 압축스프링	3
11	1528T2.3	평와셔	3
12	HTX60403011A	베어링(소)	3
13	HTX60403010A	시비롤 내륜A	3
14	HTX60403020A	시비롤 내륜B	3
15	HTX60403021A	베어링(대)	3
16	Ø35	C형 멈춤링	3
17-1	HTA60060201A	에어흡입관(소)	3
17-2	HTA60060301A	에어흡입관(대)	3
18	HTA60060601A	조인트부츠	18
19	HTA60050407B	배출셔터 스프링	3
20	HTA60050404A	배출셔터 손잡이	3
21	HTA60050403A	배출셔터	3
22	Ø3 * 10	탭핑나사	6
23	M4 * 24	둥근머리 작은나사	6
24	HTA60050701A	잠금레버	3
25	M4	폴림방지너트	6
26	Ø4 * 12	탭핑나사	6
27	HTX60403040A	내륜로크	3
30	HTA60060501A	배출구	3
31	HTA60060402A	배출마개	3
32	HTA60060403A	배출호스	3

*28~29는 공란

4. 호퍼통조립



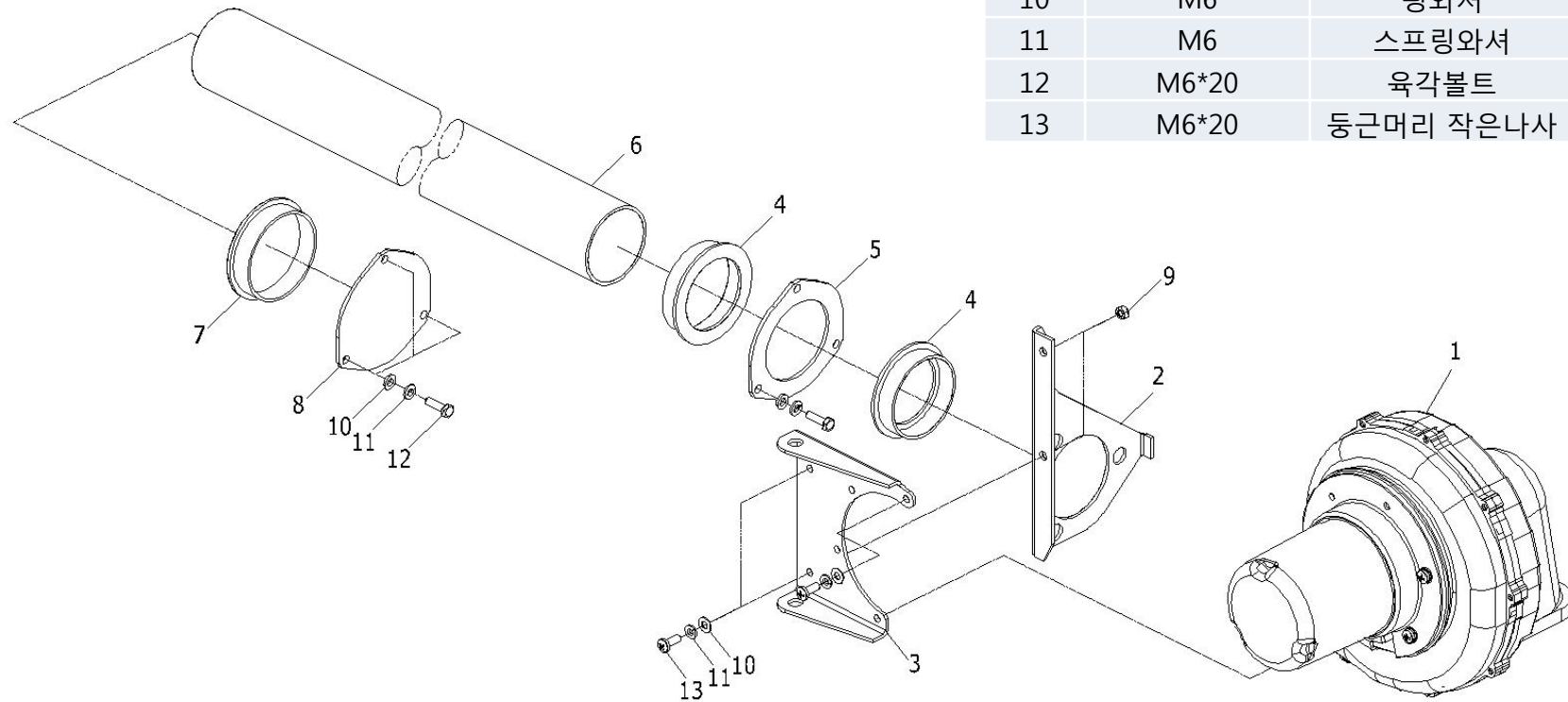
< 비료호퍼통 조합도 >



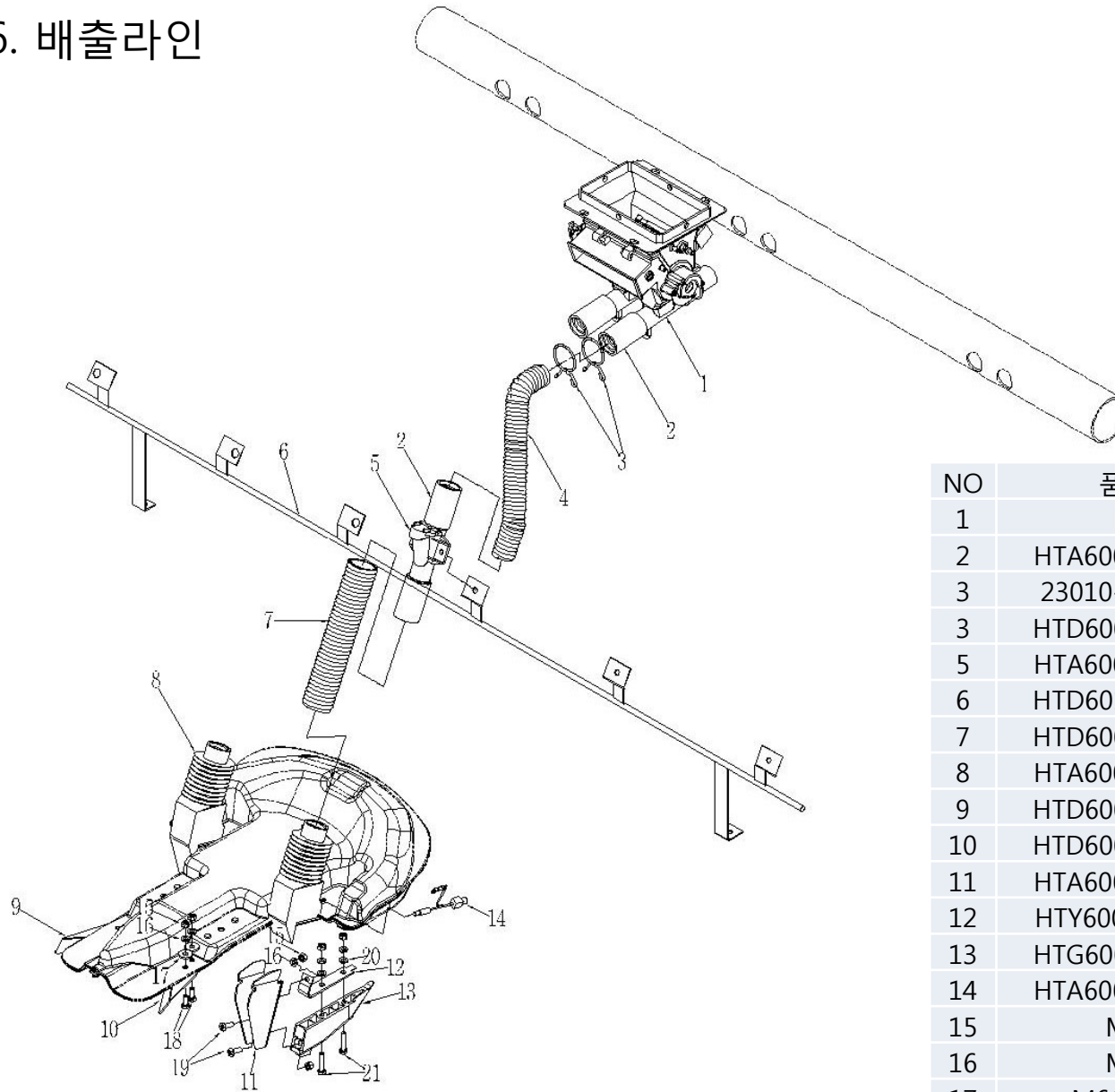
NO	품번	품명	수량
A	HTX60401000A	시비롤상케이스조합	3
1	HTA60050201A	호퍼몸체	3
2	HTA60050101A	호퍼뚜껑	3
3	HTA60050301A	거름망	3
4	HTA60050202A	호퍼측커버	2
5	HTA60050102A	호퍼뚜껑 연결슬리브	2
6	53L	매미고리조합	2
7	M5 * 25	등근머리 작은나사	4
8	Ø4*70	호퍼커버 연결핀	6
9	Ø3*10	탭핑나사	6
10	M5	플랜지너트	24
11	M5*20	등근머리 작은나사	24
12	M5	평와셔	24

5. 송풍기 및 송풍관

NO	품번	품명	수량
1	HTA60020000A	송풍기조합	1
2	HTA60020401A	에어출구지지대	1
3	HTA60020301A	브로와취부대	1
4	HTA60020108A	송풍기마개-좌	2
5	HTA60041100A	송풍관 고정판L	1
6	HTA60060101A	송풍관	1
7	HTA60020501A	플랜지쿠션	1
8	HTA60041200A	송풍관 고정판R	1
9	M6	사각 용접너트	2
10	M6	평와셔	12
11	M6	스프링와셔	12
12	M6*20	육각볼트	6
13	M6*20	둥근머리 작은나사	6

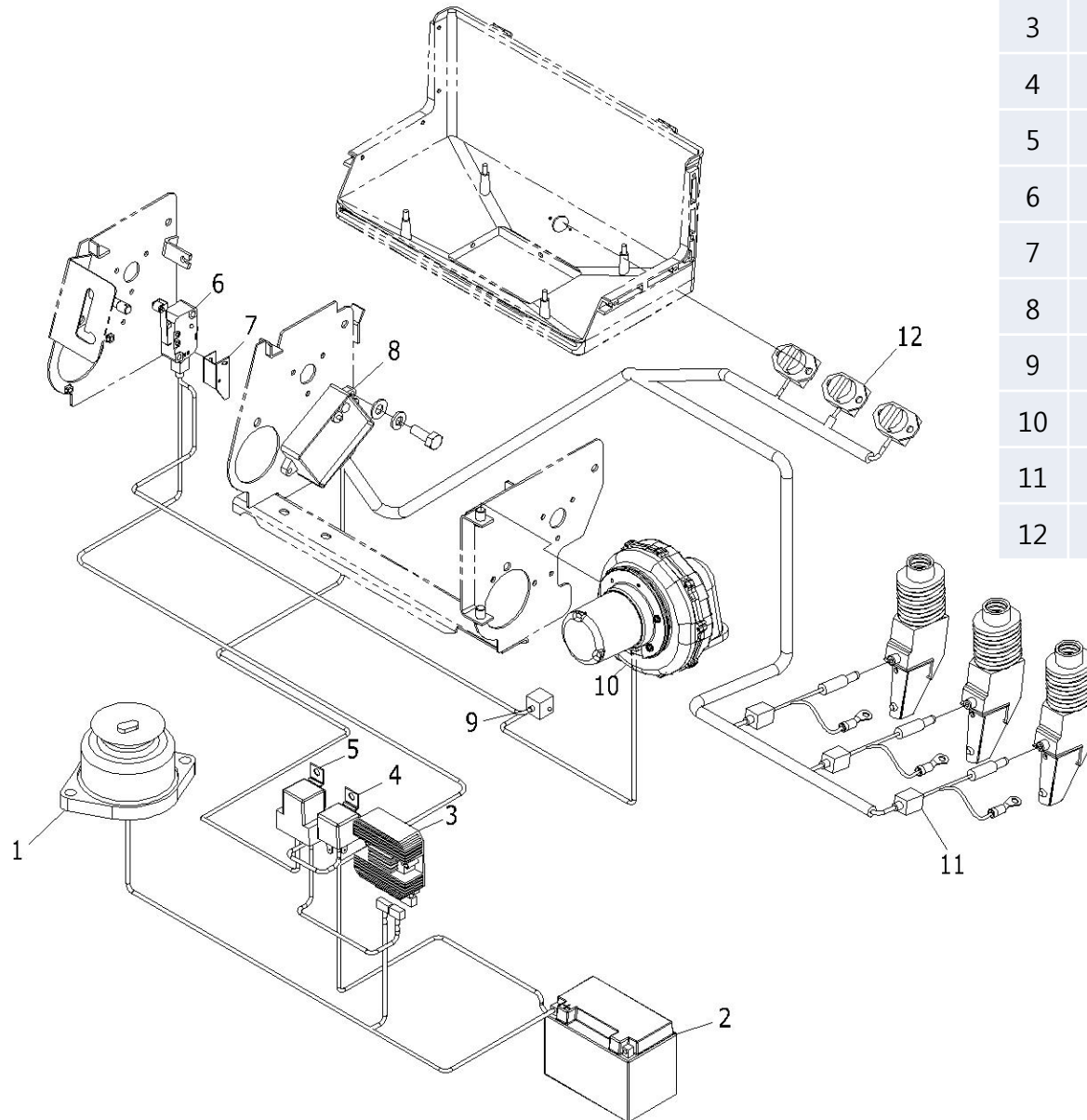


6. 배출라인



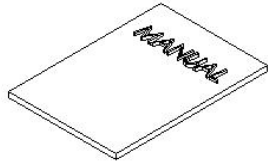
NO	품번	품명	수량
1		시비롤케이스 조합	3
2	HTA60060601A	조인트부츠	18
3	23010-038000	스프링 클램프	12
3	HTD60060701A	안내호스-상	6
5	HTA60060900A	에어빼기조합	6
6	HTD60170101A	에어출구지지대조합	1
7	HTD60060702A	안내호스-하	6
8	HTA60061001A	배출부츠	6
9	HTD60070600A	복토판-L	3
10	HTD60070700A	복토판-R	3
11	HTA60070301A	배출부츠 지지판	6
12	HTY60070201A	홈만들기 지지판	6
13	HTG60070101C	홈만들기	6
14	HTA60024301A	막힘센서	6
15	M6	육각너트	36
16	M6	스프링와셔	30
17	M6(대형)	평와셔	12
18	M6 * 16	우산머리 작은나사	12
19	M6 * 20	접시머리 작은나사	12
20	M6	평와셔	24
21	M6*25	육각볼트	12

7. 전장품 계통도

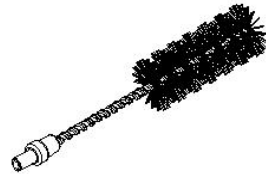


NO	품번	품명	수량
1	HTA6201000A2	발전기20A	1
2		배터리	1
3	HTA2312000A	레귤레이터27A	1
4	HTA6030000A	릴레이70A	1
5	HTB9160000A	릴레이30A	1
6	HTA60021002A	리밋스위치	1
7	HTA60203015A	센서취부대	1
8	HTA60024101A	컨트롤러	1
9	HTA60020000A	송풍기조합	1
10	HTH5010000A	서지압소버	1
11	HTA60024201A	비료보급센서	3/4
12	HTA60024301A	비료막힘센서	6/8

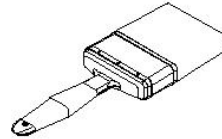
8. 부대품



(1)



(2)



(3)

NO	품번	품명	수량
1	HTA60090100A	사용설명서	1
2	HTA60090200A	청소용 솔	1
3	HTA60090300A	브러쉬	1

< N O T E >