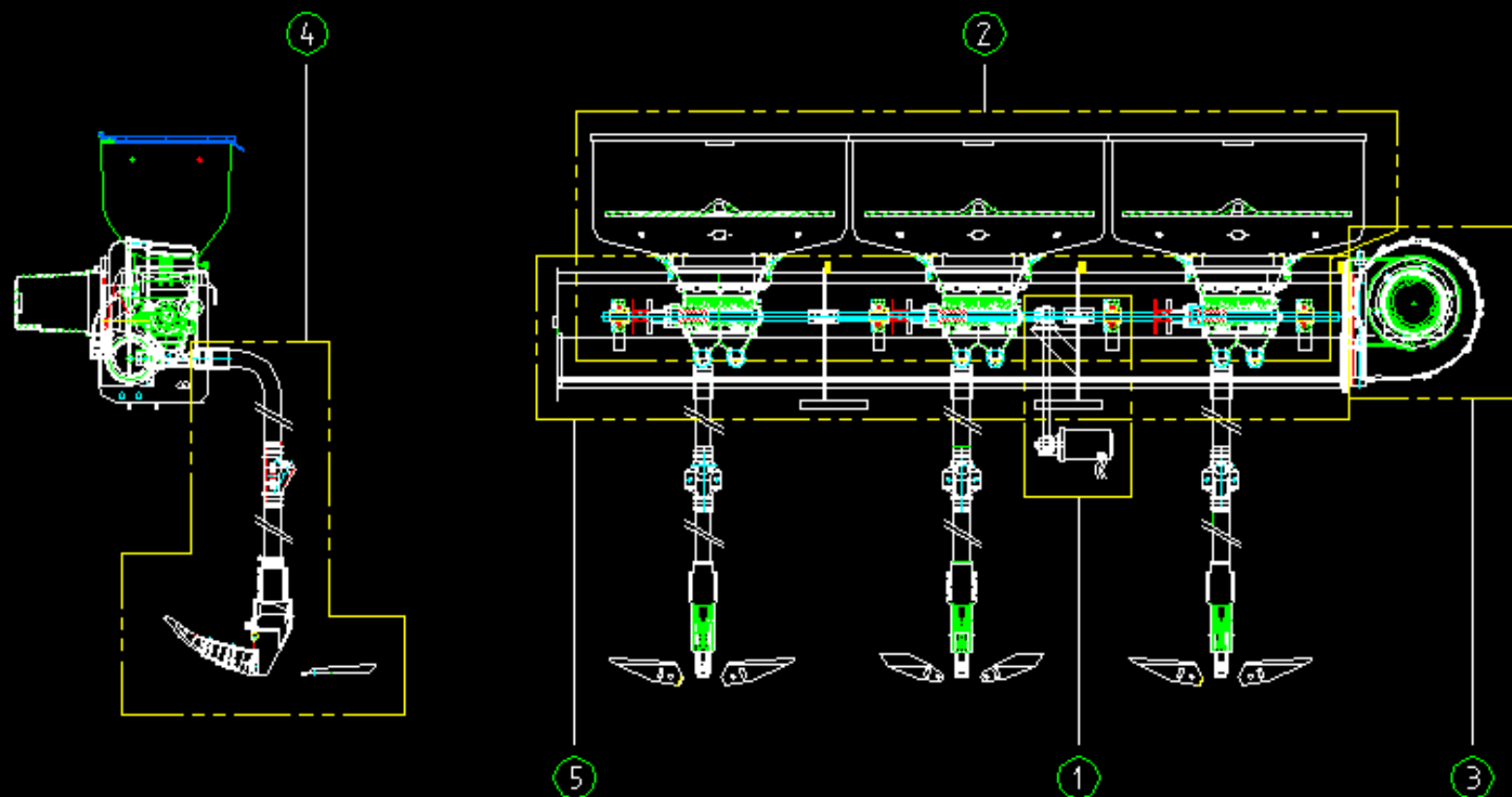


총조립도 및 부품분해도

차 례

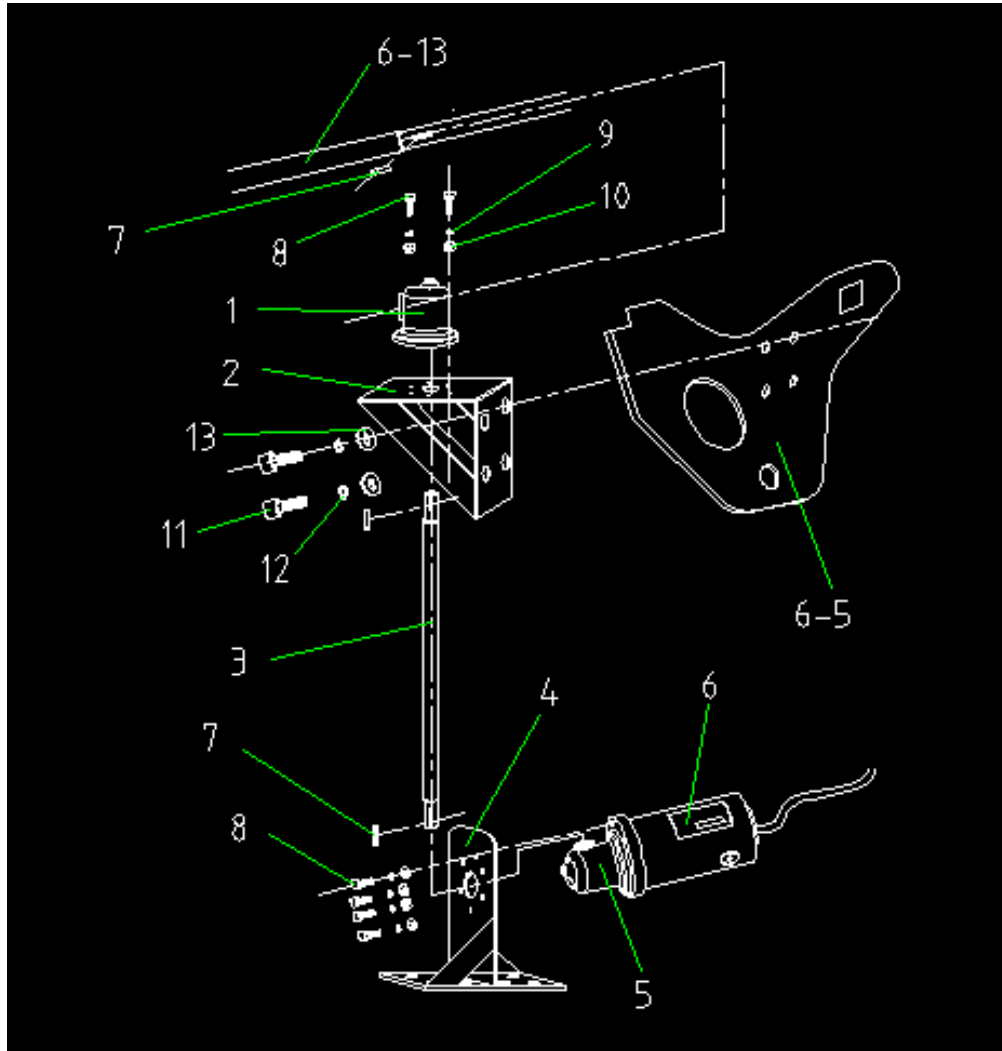
1.	전체 조합도	2
2.	동력전달관계	3
3.	발전기관계	4
4.	비료공급관계	5
5.	송풍(브로아)관계	6
6.	비료안내관계	7
7.	프레임관계	8
8.	전장부관계	9
9.	명판	10
10.	부대품	11

1. 전체 조합도



5	OKK6160101A	프레임 조합	부품도 참조	1	--		승 인	도 면	품 명		지 절	기 수	규 격	비 고
4	OKK6150101A	비로안니 조합	부품도 참조	1	--							지 절		크 도 SCALE
3	OKK6141001A	승강기보아조합	부품도 참조	1	--		검 도				OKK-6	1	소재 규격	
2	OKK6031001A	비로공금 조합	부품도 참조	1	--			설기 변경 번호	년월일	인 령 식	기수	도 번		
1	OKK6110010A	동력전달 조합	부품도 참조	1	--		설 계	 모 산 테 크 주 식 회 사				품 명	측조시비기증조합	
NO	도 번	품 명	재 질	수 량	규 격	비 고	08.12.11.							

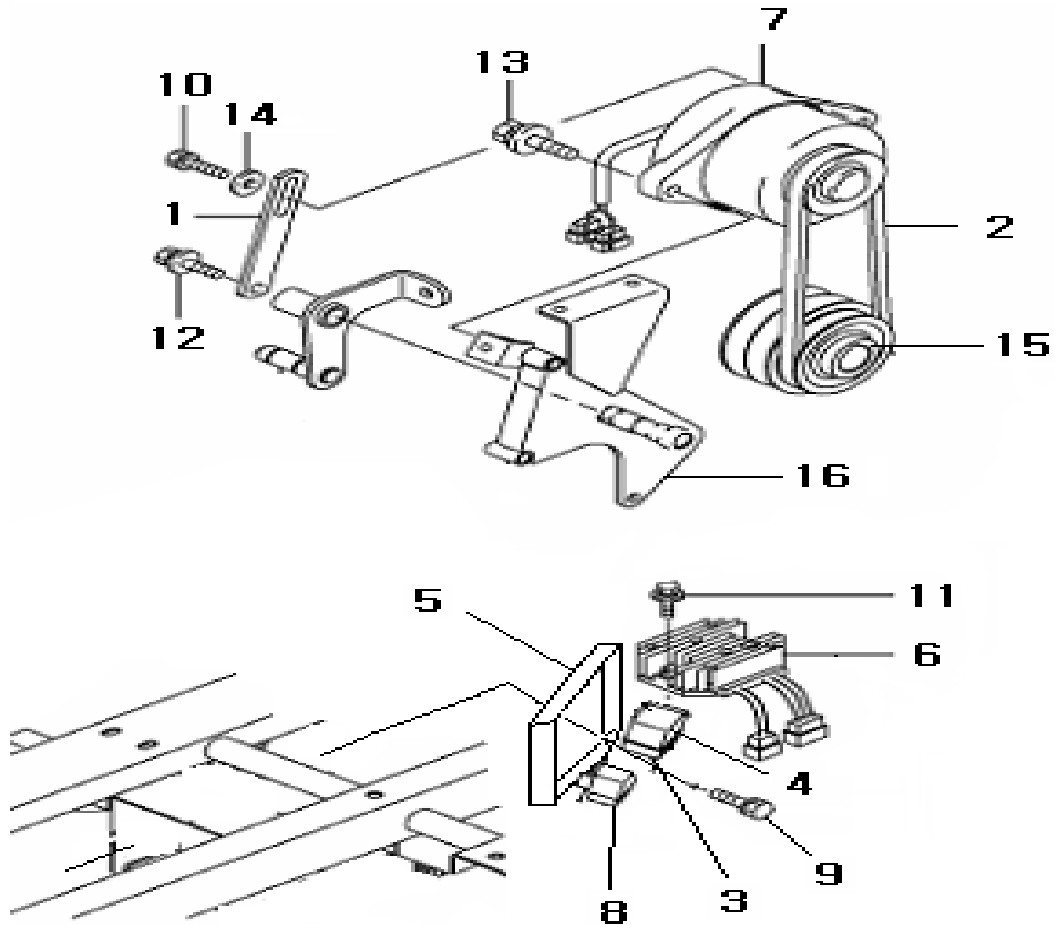
2. 동력전달관계 (분해도)



2. 동력전달관계 (부품리스트)

NO	도 번	품 명	6 조	8 조	구 분
			대당수량	대당수량	
1	HT6010100A	베벨기어조합	1	1	
2	HT6010101A	기어박스취부대	1	1	
3	HT6010102A	구동축	1	1	
4	HT6010103A	감속기취부대	1	1	
5	HT6010200A	감속기조합	1	1	
6	HT6010300A	모터(DC용)	1	1	
7	22550-040100	물힘키	6	6	
8	26018-06552	볼트	12	12	
9		스프링 와셔	12	12	
10	22137-060000	평와셔	12	12	
11	26018-12252	볼트	4	4	
12		스프링 와셔	4	4	
13	22137-120000	평와셔	4	4	

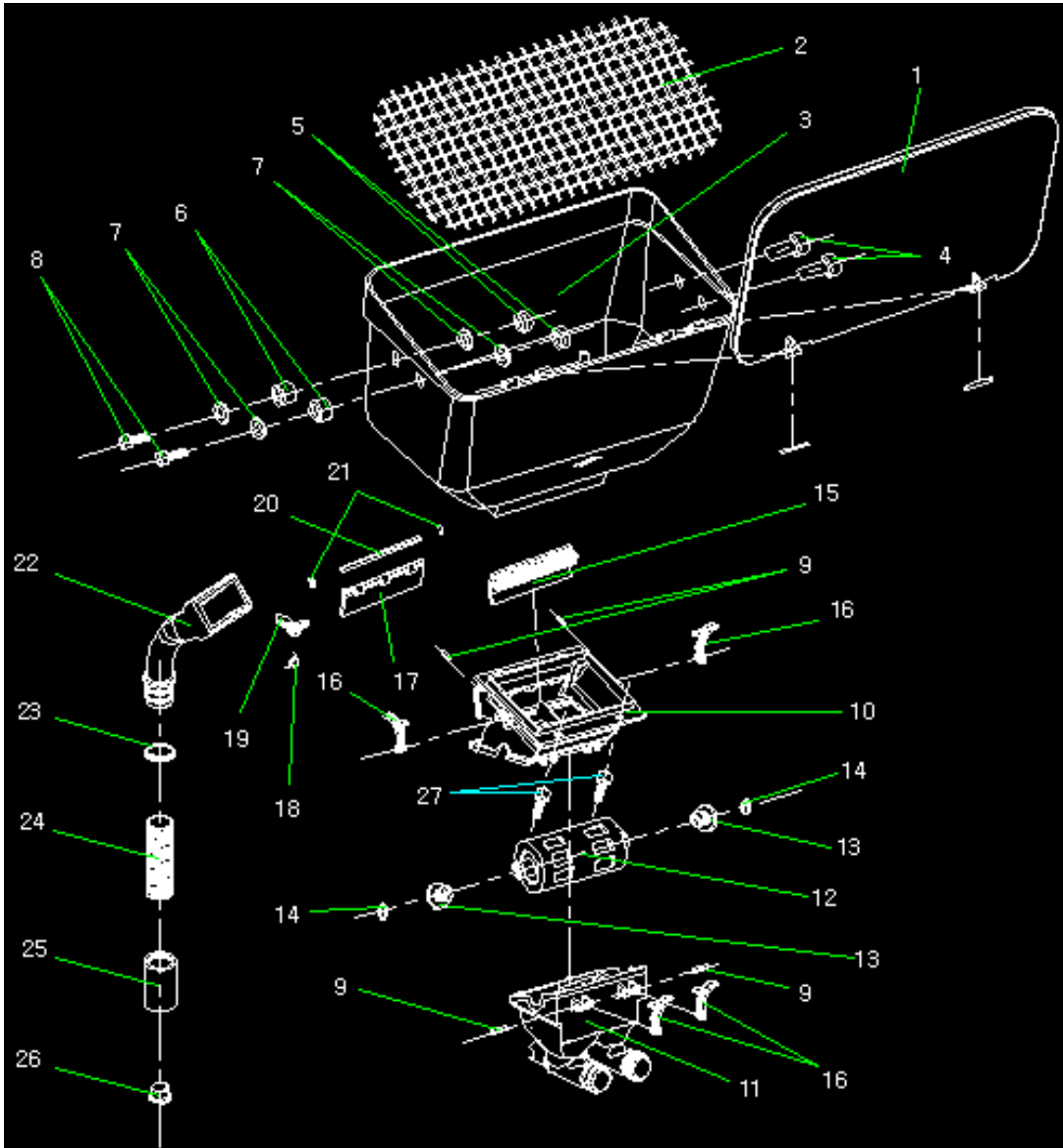
3. 발전기 관계 (분해도)



3. 발전기 관계 (부품리스트)

NO	도 번	품 명	6 조	8 조	구 분
			대당수량	대당수량	
1	HT6020101A	제네레이터 스테이	1	1	
2	HT6020102A	V벨트 RPF 3180	1	1	
3	HT2003001A	릴레이 G4R	1	1	
4	HT6010103A	릴레이 커버	1	1	
5	HT6020103A	레귤레이터 스테이	1	1	
6	HT2002000A	레귤레이터	1	1	
7	HT2001000A	발전기 총조합	1	1	
8	HT2003002A	릴레이 CA-1A	1	1	
9	26016-080202	볼트 M8*20	2	2	
10	26016-080202	볼트 M8*20	1	1	
11	26018-060252	볼트 M6*25	2	2	
12	26018-080162	볼트 M8*16	1	1	
13	26018-100302	볼트 M10*30	1	1	
14	22157-080000	평와셔 8	1	1	
15	HT6020101A	폴리(축조시비기)	1	1	
16	HT6020104A	텐션스테이	1	1	

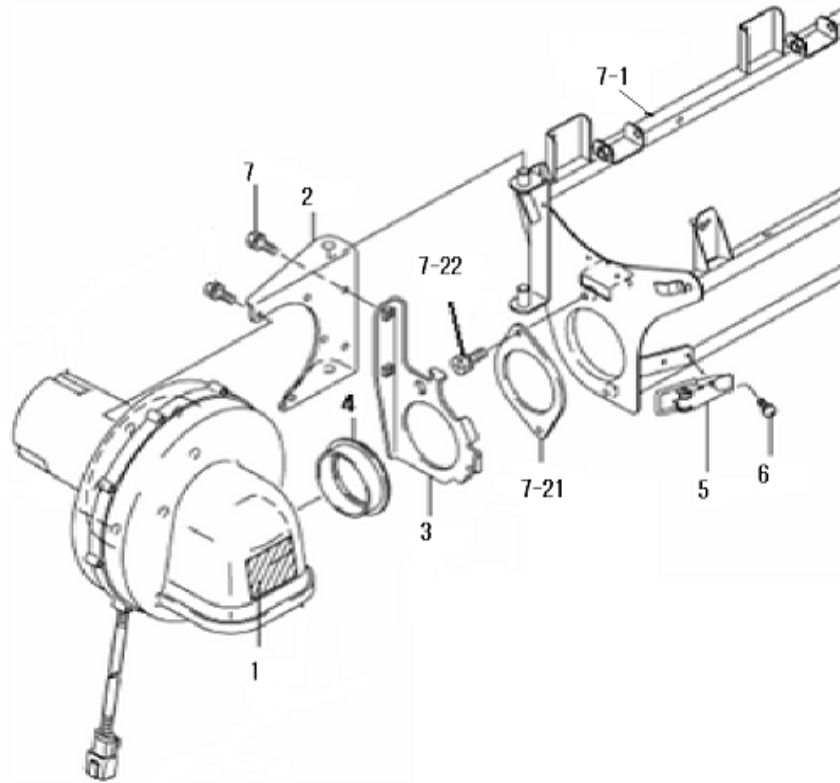
4. 비료공급관계 (분해도)



4. 비료공급관계 (부품리스트)

NO	도 번	품 명	6 조	8 조	구 분
			대당수량	대당수량	
1	HT6030101A	호퍼두껍	3	4	
2	HT6030102A	거름망	3	4	
3	HT6030103A	호퍼	3	4	
4	HT6030104A	고무마개	4	4	
5	26713-060002	너트	8	12	
6	HT6030105A	간격고무	4	6	
7	22153-060000	평와셔	4	6	
8	26113-060302	육각볼트	4	6	
9	22351-040040	스프링핀	18	24	
10	HT6030106A	시비롤케이스(상)	3	4	
11	HT6030107A	시비롤케이스(하)	3	4	
12	HT6030108A	시비롤	3	4	
13	HT6030109A	조절기어	6	8	
14	22243-000300	C형스냅링	3	4	
15	HT6030110A	부러쉬	3	4	
16	HT6030111A	잠금레버	3	4	
17	HT6030112A	배출서터	3	4	
18	HT6030113A	스프링	3	4	
19	HT6030114A	손잡이(배출서터)	3	4	
20	HT6030115A	사각봉(배출서터)	3	4	
21	22272-000030	E형스냅링(축용)	6	8	
22	HT6030116A	배출구	3	4	
23	HT6030117A	스프링클램프	13	16	
24	HT6030118A	호스	9	12	
25	HT6030119A	배출마개A	3	4	
26	HT6030120A	배출마개B	3	4	
27	26113-060302	육각볼트	12	16	

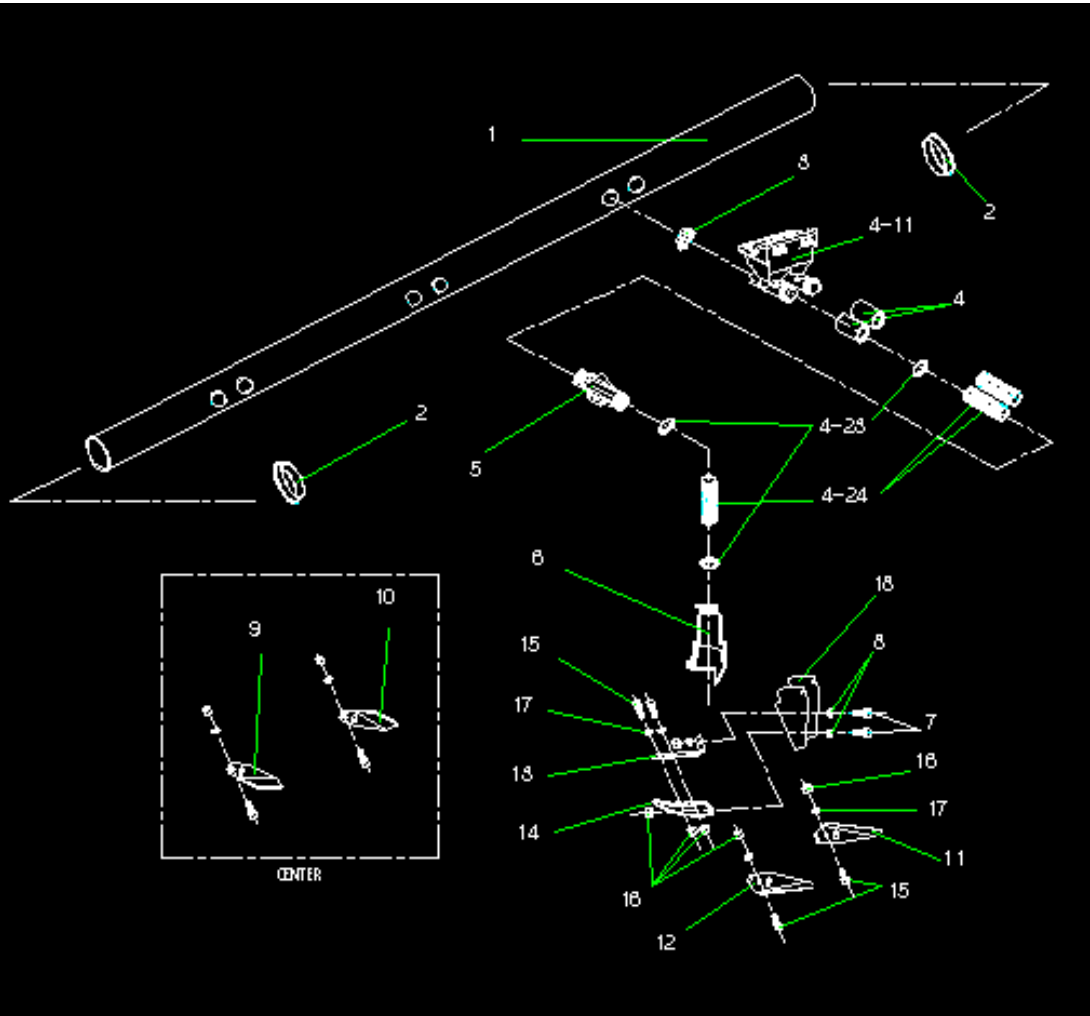
5. 송풍(브로아) 관계 (분해도)



5. 송풍(브로아) 관계 (부품리스트)

NO	도 번	품 명	6 조	8 조	구 분
			대당수량	대당수량	
1	HT6040201A	브로아	1	1	
2	HT6040202A	브로아취부대	1	1	
3	HT6040203A	연결지지대	1	1	
4	HT6040204A	플랜지 쿠션	1	1	
5	HTE7070000A	파스너	1	1	
6	26023-060162	납비작은나사	2	2	
7	26018-060162	볼트 6*16	2	2	

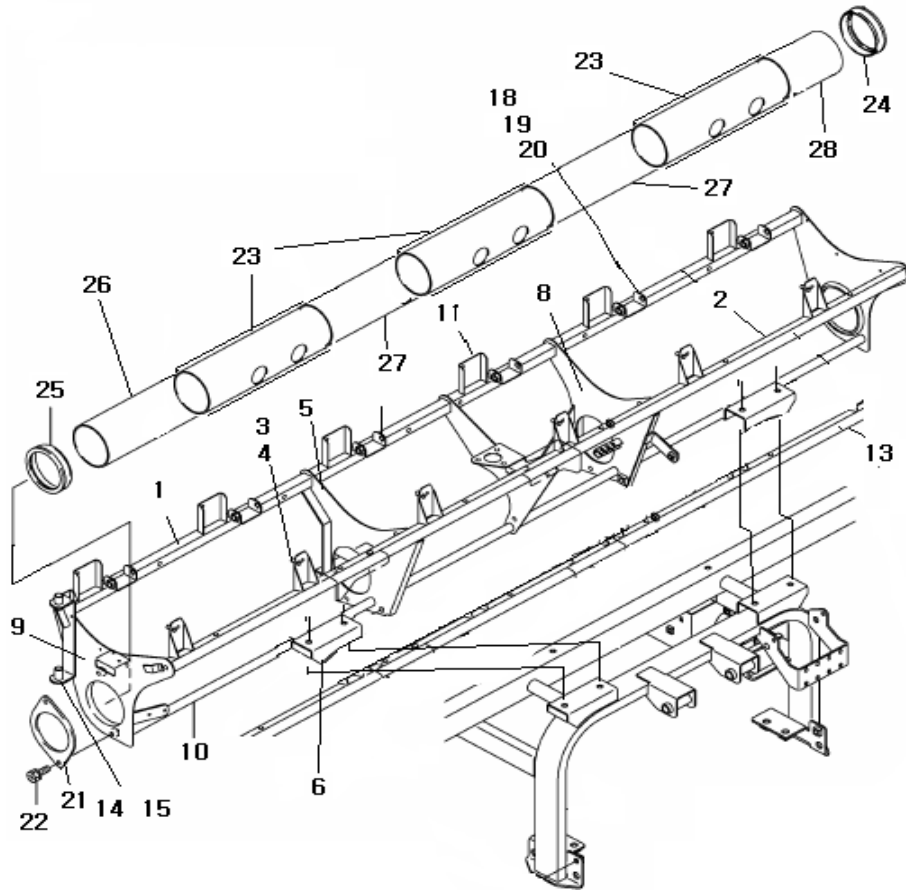
6. 비료안내관계 (분해도)



6. 비료안내관계 (부품리스트)

NO	도 번	품 명	6 조	8 조	구 분
			대당수량	대당수량	
1	HT6050101A	송풍관	3	4	
2	HT6050102A	송풍관마개(좌,우)	1	1	
3	HT6050102A	압착기	6	8	
4	HT6050103A	부츠	6	8	
5	HT6050104A	에어빼기	6	8	
6	HT6050105A	배출부츠	6	8	
7	26553-060402	볼트	12	16	
8	22117-060000	평와셔	12	16	
9	HT6050107A	복토판-중(좌)	1	2	
10	HT6050108A	복토판-중(우)	1	2	
11	HT6050110A	복토판(좌)	2	2	
12	HT6050112A	복토판(우)	2	2	
13	HT6050113A	흙만들기취부관	3	4	
14	HT6050114A	흙만들기	3	4	
15	26153-06162	볼트(SUS)	1	1	
16	26713-060002	너트(SUS)	18	24	
17	22103-060000	평와셔(SUS)	18	24	
18	HT6050115A	흙만들기지지관	3	4	

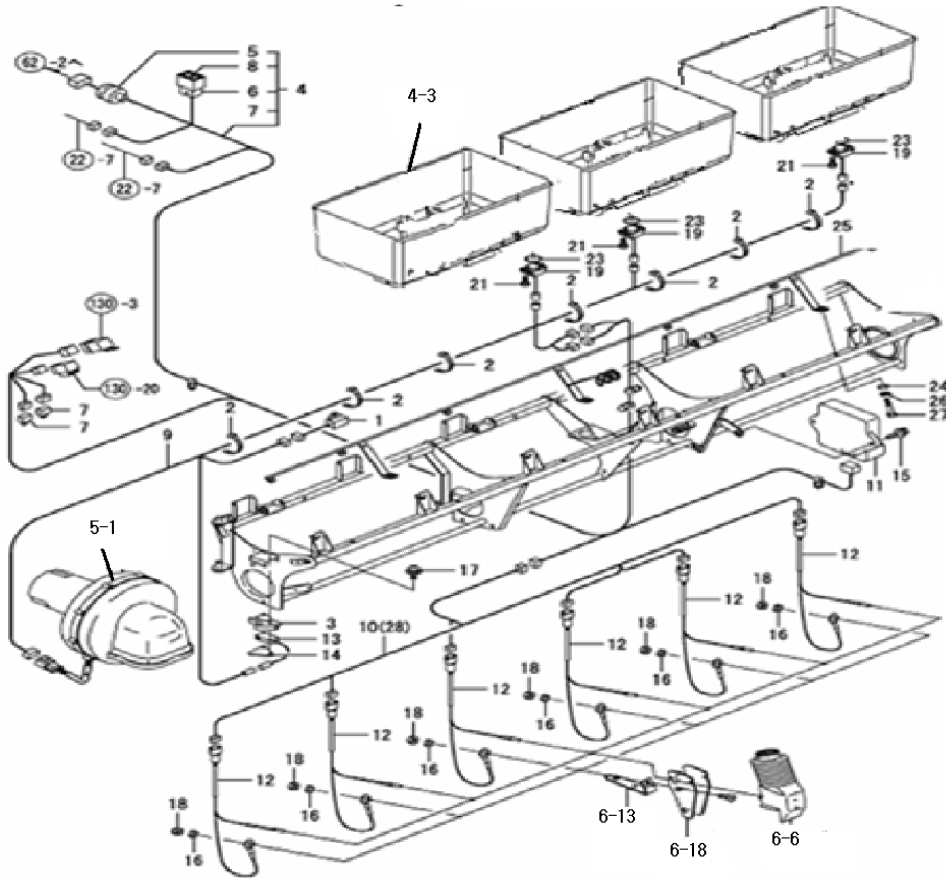
7. 프레임 관계 (분해도)



7. 프레임 관계 (부품리스트)

NO	도 번	품 명	6 조	8 조	구 분
			대당수량	대당수량	
1	HT6060101A	횡프레임(전)	1	1	
2	HT6060102A	횡프레임(후)	1	1	
3	HT6060103A	조절잡이지지판(후)	6	8	
4	HT6060104A	조절잡이핀	6	8	
5	HT6060105A	프레임연결판(중)-L	1	1	
6	HT6060106A	프레임고정브라켓-L	2	2	
7	HT6060107A	조절와이어	3	4	
8	HT6060108A	프레임연결판(중)-R	1	1	
9	HT6060109A	프레임연결판(L,C,R)	3	3	
10	HT6060110A	횡프레임(하)	1	1	
11	HT6060111A	조절잡이지지판(전)	6	8	
13	HT6060112A	구동회전축	3	4	
14	HT6060113A	브로와고정대	1	1	
15	HT6060114A	고정핀	2	2	
16	HT6060115A	조절레버	3	4	
17	HT6060116A	핀	3	4	
18	22117-080000	평와셔	3	4	
19	22360-100000	스냅핀 D10	8	10	
20	22273-000100	E형 스냅링(축용) D10	6	8	
21	HT6060117A	송풍판지지판	2	2	
22	26116-06162	볼트	4	4	
23	HT6060118A	송풍판덕트	3	4	
24	HT6050102A	송풍판마개(우)	1	1	
25	HT6050102A	송풍판마개(좌)	1	1	
26	HT6050101A	송풍판	3	4	

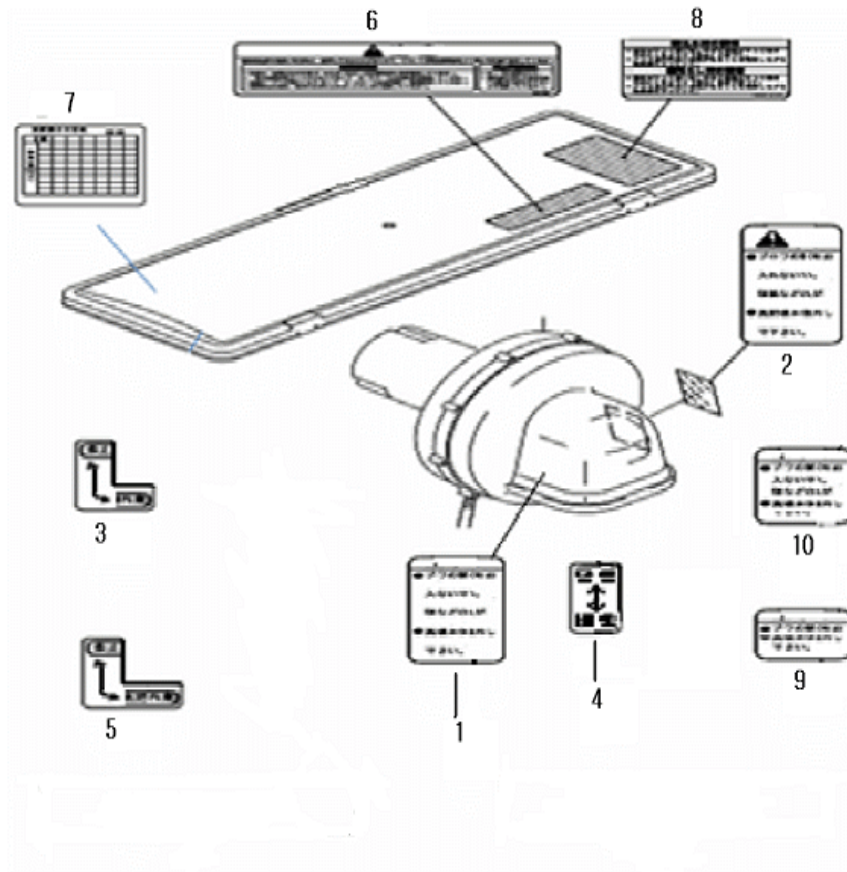
8. 전장품 (분해도)



8. 전장품 (부품리스트)

NO	도 번	품 명	6 조	8 조	구 분
			대당수량	대당수량	
1	HT62050100A	서지압 소버	1	1	
2	HHT07300000A	와이어밴드 200	6	6	
3	HTG8280000B	NV롤러레버	1	1	
4	HT62050101A	하네스	1	1	
5	HT62050200A	커넥터커버A	1	1	
6	HT62050201A	스로브로퓨즈 30A	1	1	
7	HT62050202A	다이오드 090	2	2	
8	HT62050203A	퓨즈마크 30A	1	1	
9	HT62050102A	하네스 FA 6	1	1	
10	HT62050103A	하네스 FB 6	1	1	
11	HT62050204A	컨트롤러	1	1	
12	HT62050205A	비료막힘센서	6	8	
13	HT62050206A	리밋스위치	1	1	
14	HT60801000A	플레이트너트 M3	1	1	
15	26018-060202	볼트 6*20	2	2	
16	22213-060000	스프링와셔	6	8	
17	26023-030202	남비작은나사 (3*20)	2	2	
18	26713-060002	너트 6	6	6	
19	HT62050207A	비료보급센서	4	8	
20	HT62050208A	센서취부판	4	8	
21	HT62050209A	태평나사 3*10	8	8	
23	24341-00200	O링 1A 20	4	4	

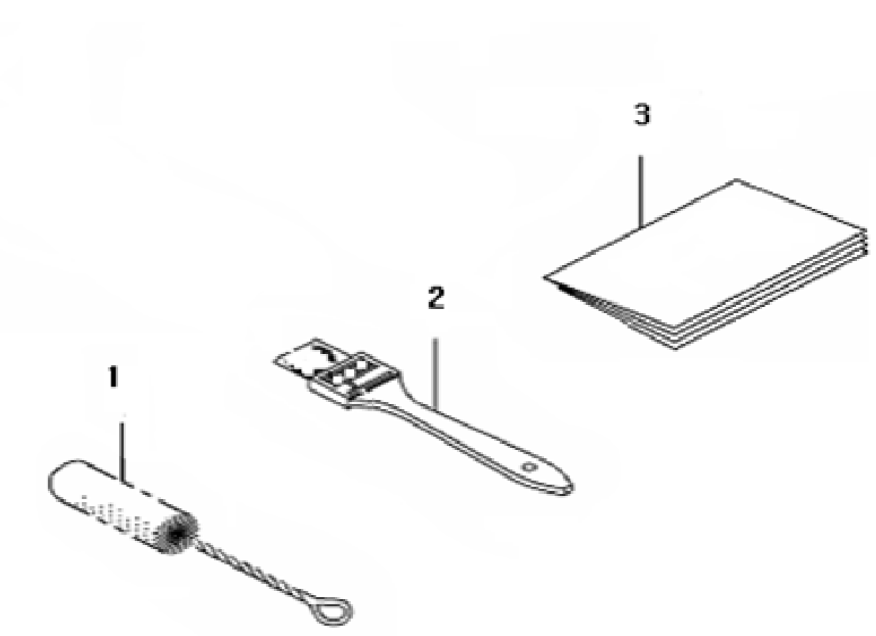
9. 명 판



9. 명 판

NO	도 번	품 명	6 조	8 조	구 분
			대당수량	대당수량	
1	HT6080101A	“관리 주의사항”명판	1	1	
2	HT6080102A	“경고(브로아)”명판	1	1	
3	HT6080103A	시비구동 입절 명판	1	1	
4	HT6080104A	비료배출 명판	3	4	
5	HT6080105A	비료입절명판	3	4	
6	HT6080106A	“주의(비료)”명판	1	1	
7	HT6080107A	비료 시비량 기준표	1	1	
8	HT6080108A	“주의(시비기)”명판	1	1	
9	HT6080109A	“시비구동 사용주의” 명판	1	1	
10	HT6080110A	“시비모니터조절” 명판	1	1	

10. 부대부품



10. 부대부품

NO	도 번	품 명	6 조	8 조	구 분
			대당수량	대당수량	
1		청소용 솔	1	1	
2		브러시	1	1	
3		사용설명서	1	1	